

Le joli mois de l'Europe en Guadeloupe

Mai 2014



Dossier de presse

De nombreux
événements près
de chez vous !

RENCONTRES - EXPOSITIONS - BALADES - ANIMATIONS

La Guadeloupe fête l'Europe,
retrouvez le programme de toutes les manifestations :
www.europe-guadeloupe.fr



Sommaire

Contexte	page 3
Le « joli mois de l'Europe » en Guadeloupe	page 4
Le programme du « joli mois de l'Europe »	page 5
2007-2013 : des fonds européens pour...	page 6
Les priorités de la programmation 2014-2020	page 11
Exemples de réalisation	page 13

I- LE CONTEXTE

La Journée de l'Europe (9 mai) célèbre la paix et l'unité en Europe. Il s'agit de la date anniversaire de la «déclaration Schuman». Ce jour-là, en 1950, Robert Schuman, alors ministre français des affaires étrangères, propose dans un discours historique prononcé à Paris une nouvelle forme de coopération politique pour l'Europe, qui rendrait impensable toute guerre entre les nations du continent.

Son ambition était de créer une institution européenne qui rassemblerait et gérerait la production de charbon et d'acier. Un traité établissant un tel organisme est signé moins d'un an plus tard. La proposition de Robert Schuman est considérée comme l'acte de naissance de ce qui est aujourd'hui l'Union européenne.

*Aujourd'hui, L'Europe c'est un **une devise** « Unie dans la diversité », un drapeau, une **mannaie unique** : l'euro, : mais c'est surtout plus de 505 millions de citoyens issus de 28 états membres.*

Aussi, pour les accompagner dans leur quotidien, elle s'est dotée de différents outils notamment les fonds européens, instruments concrets de mise en œuvre des politiques européennes qui soutiennent des projets portés par des collectivités, des organismes consulaires, des entreprises, des centres de recherche, des associations travaillant dans les secteurs de l'emploi et de la formation, des acteurs des filières agricoles et agroalimentaires etc.

II- Le joli mois de l'Europe en Guadeloupe

Pourquoi une journée de l'Europe ?

La journée de l'Europe c'est l'occasion d'activités et de festivités qui rapprochent l'Europe de ses citoyens et qui rapprochent surtout les peuples entre eux.

Pourquoi il est important pour la Guadeloupe de célébrer le 9 mai ?

l'Union européenne intervient à tous les niveaux de notre vie quotidienne : le logement, l'éducation, la santé, l'emploi, la protection des populations contre les risques naturels, etc.

Les crédits européens représentent une part très significative des investissements publics en Guadeloupe : en moyenne, chaque année, 125 millions d'euros de crédits européens sont injectés dans notre économie. A comparer aux quelques 390 millions d'euros d'investissements publics réalisés ensemble par l'Etat, les collectivités locales et les associations. Notre capacité d'investissement public est donc augmentée de près de 25% grâce aux fonds européens !

Les crédits européens ont par exemple permis, durant les sept années qui viennent de s'écouler, de réhabiliter la décharge de la Gabarre, de construire le nouveau terminal régional de l'aéroport Pôle-Caraïbes, de former plus de 25 000 jeunes pour les aider à accéder à l'emploi, de protéger plus de 2 500 enfants du risque sismique, de verser plus de 4 500 aides aux agriculteurs et aux pêcheurs pour moderniser leur outil de travail.

Pourquoi un joli mois de l'Europe en Guadeloupe ?

« le joli mois de l'Europe » est un dispositif national relayé dans toutes les régions de France. Il s'agit de valoriser l'action de l'Europe dans le développement économique et social du territoire, en faisant connaître au grand public les projets soutenus par les quatre principaux fonds européens : le FEDER (le fonds européen de développement régional), le FSE (le fonds social européen), le FEADER (le fonds européen agricole de développement rural) et le FEP (le fonds européen pour la pêche).

C'est une première en Guadeloupe !

C'est le résultat d'un partenariat fructueux entre les services de l'Etat, de la Région et du Département.

Il est proposé aux porteurs de projets bénéficiaires de ces subventions européennes, dans le cadre d'une campagne nationale et régionale, d'organiser des manifestations ou de faire labelliser des événements déjà existants afin de témoigner de la réalité des aides obtenues auprès du grand public.

Quand ?

Ces actions vont se dérouler entre le 2 et le 23 mai 2014.

Le joli mois de l'Europe en Guadeloupe

Mai 2014

Le 9 mai, c'est la Fête de l'Europe ! A cette occasion, « le Joli Mois de l'Europe » est organisé pour la première fois en Guadeloupe : des manifestations, des initiatives, des rencontres auront lieu un peu partout sur le territoire.

Nous souhaitons à tous les guadeloupéens un très joli mois de l'Europe.

2 et 12 mai

Animation «Ti forestié»

pour des classes de CP/CE1 à Gourbeyre

9 mai

**Lancement du « Joli mois de l'Europe »
par la Préfète de région**

Inauguration de l'exposition itinérante sur les

programmes européens 2007-2013 à la Préfecture

OUVERT AU PUBLIC

11 mai

Portes ouvertes au Musée de la Banane

OUVERT AU PUBLIC

15 mai

**Journée académique de la réussite
éducative et de l'Europe**

Organisée par le Rectorat au Lycée Bertène Juminer
du Lamentin

15 mai

**Visite de la confiserie Choukasik
à Port Louis**

16 mai

**Opération « Banane à la classe »
à l'école Saint-Joseph du Moule**

21 mai

**Visite d'une ferme solaire au Moule
par les enfants du CLSH de Gourbeyre**

22 mai

**Expérimentation sur la plate-forme igname,
sites du CIRAD et de l'INRA à Petit-Bourg
par le CFPPA de Petit-Canal**



RENCONTRES • EXPOSITIONS
BALADES • ANIMATIONS

Retrouvez le programme complet sur
www.europe-guadeloupe.fr



III- Des Fonds européens pour...

Les Fonds européens sont les instruments privilégiés de mise en œuvre des politiques européennes.

Ils jouent un rôle majeur dans les secteurs clés de l'économie guadeloupéenne, comme le tourisme, l'artisanat, l'industrie, la formation, l'environnement, l'aménagement du territoire, les technologies, l'agriculture, la pêche...

Au titre de la programmation 2007-2013 une enveloppe globale de 876 millions d'euros a été allouées à la Guadeloupe pour rattraper son retard de développement.

Cette enveloppe budgétaire se répartit entre les 4 fonds :

- 1. FEDER : 542.7 millions d'euros (soit 61,9%)*
- 2. FSE : 185.1 millions d'euros (soit 21,1%)*
- 3. FEADER : 143.1 millions d'euros (soit 16,3%)*
- 4. FEP : 5.2 millions d'euros (soit 0,7%)*



Le FEDER

Le Fonds Européen de Développement Régional soutient votre développement économique

✓ **Il améliore la compétitivité des entreprises et l'attractivité du territoire**

>> Aides aux entreprises, promotion du tourisme, réseaux de communication

✓ **Il renforce la cohésion sociale et territoriale**

>> Transports, rénovation urbaine

✓ **Il compense les contraintes économiques dues à notre éloignement géographique**

✓ **Il valorise et protège l'environnement**

>> 52% de ses investissements y sont consacrés

L'Europe, ça fonctionne en Guadeloupe !

542 Millions €

Montant de la programmation 2007 - 2013 en Guadeloupe



NOMBRE DE PROJETS CO-FINANÇÉS

919



PRÉFECTURE
DE LA RÉGION
GUADELOUPE





Le FSE

Le Fonds Social Européen favorise l'accès à l'emploi et l'égalité des territoires sociaux.



Il améliore l'accès à l'emploi

- >> Formation et accompagnement des demandeurs d'emploi
- >> Soutien de dispositifs pour l'égalité des chances



Il renforce les qualifications professionnelles

- >> Mise en place de formations qualifiantes



Il combat l'exclusion sociale

- >> Dispositifs d'insertion des bénéficiaires de minima sociaux
- >> Lutte contre le décrochage scolaire

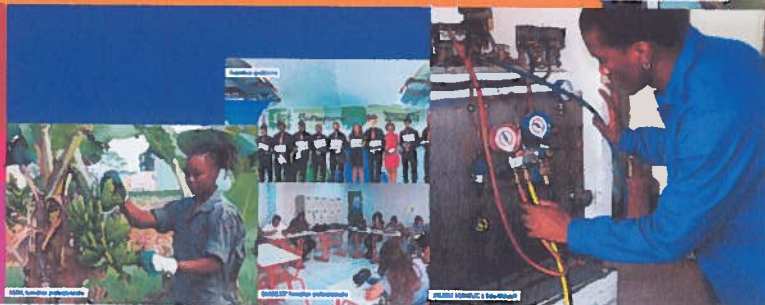
*L'Europe, ça fonctionne
en Guadeloupe !*

185 Millions €

Montant de la programmation 2007 - 2013 en Guadeloupe

NOMBRE DE PROJETS CO-FINANCÉS

818





Le FEADER

Le Fonds Européen Agricole pour le Développement Rural aide au développement des filières agricoles, forestières, agro-alimentaires et rurales.

✓ **Il améliore la compétitivité des filières agricole et forestière**

- >> Installation des jeunes agriculteurs
- >> Modernisation des exploitations agricoles
- >> Valorisation des produits forestiers

✓ **Il préserve l'environnement et l'espace rural**

- >> Maintien de l'activité agricole en zone défavorisée
- >> Aide à l'amélioration des pratiques agricoles

✓ **Il améliore la qualité de vie en milieu rural et encourage la diversification des activités**

- >> Création d'activités en milieu rural
- >> Formation des acteurs économiques ruraux

✓ **Il facilite le partenariat entre les différents acteurs ruraux**

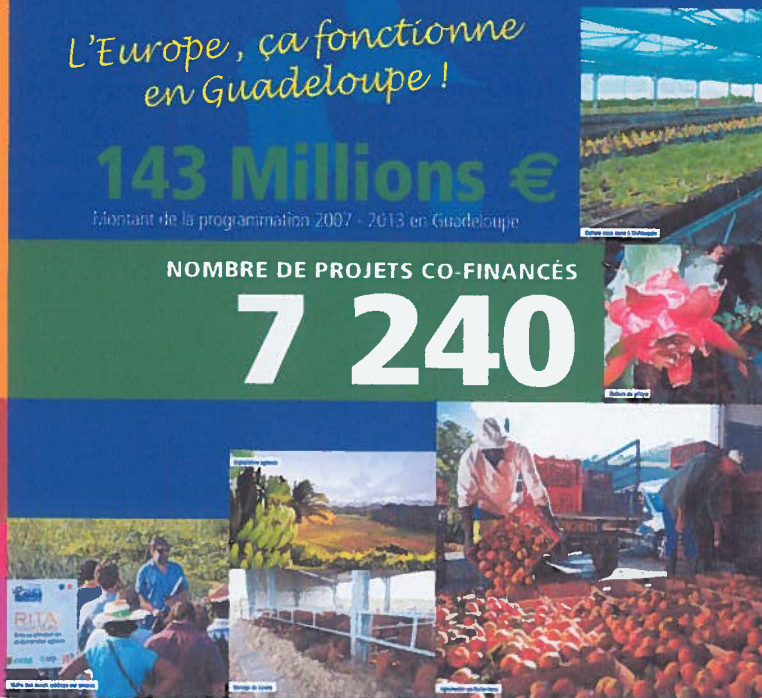
L'Europe, ça fonctionne en Guadeloupe !

143 Millions €

Montant de la programmation 2007 - 2013 en Guadeloupe

NOMBRE DE PROJETS CO-FINANCÉS

7 240



PRÉFECTURE
DE LA RÉGION
GUADELOUPE





Le FEP

Le Fonds Européen pour la Pêche accompagne la modernisation de nos flottes pêche et aquacoles

✓ Il améliore les conditions de travail et la qualité des produits

- >> Financement d'équipements modernes et écologiques
- >> Gestion et préservation des ressources

✓ Il met en place des actions innovantes

- >> Amélioration des services proposés par les ports de pêche
- >> Multiplication des lieux de vente des produits
- >> Développement de l'aquaculture

✓ Il accompagne les très petites entreprises

- >> Modernisation et amélioration des conditions de travail, d'hygiène et de qualité

L'Europe, ça fonctionne en Guadeloupe !

5 Millions €

Montant de la programmation 2007 - 2013 en Guadeloupe

NOMBRE DE PROJETS CO-FINANCÉS

225



PRÉFECTURE
DE LA RÉGION
GUADELOUPE



Le Conseil régional devient l'autorité de gestion de la plupart des fonds européens pour la période 2014-2020.

Dotée d'une enveloppe de près de 950 millions d'euros, cette nouvelle programmation sera essentielle pour soutenir :

la croissance intelligente, durable et inclusive de la Guadeloupe

Des priorités régionales ont été définies dans le cadre de la stratégie de l'Europe 2020 :

- 1. Soutenir la recherche, l'innovation et la compétitivité des entreprises*
- 2. Améliorer l'accessibilité numérique*
- 3. Soutenir l'emploi, notamment en faveur des jeunes*
- 4. Education, insertion et emploi*
- 5. Soutenir l'économie durable*
- 6. Maîtrise de l'énergie, énergies renouvelables, transport durable*
- 7. Améliorer les infrastructures indispensables pour une économie moderne*
- 8. Gestion des déchets, renouvellement des réseaux d'eau potable, renforcement parasismique des établissements scolaires*
- 9. Protéger l'environnement*
- 10. Protection des ressources naturelles, Adaptation face aux risques climatiques matériels (sismique, cyclonique)*



Programmation 2014-2020

Les priorités régionales

pour une croissance intelligente, durable et inclusive

✓ **Soutenir la recherche, l'innovation et la compétitivité des entreprises**

✓ **Améliorer l'accessibilité numérique**

✓ **Soutenir l'emploi, notamment en faveur des jeunes**

>> Education, insertion et emploi

✓ **Soutenir l'économie durable**

>> Maîtrise de l'énergie, énergies renouvelables, transport durable

✓ **Améliorer les infrastructures indispensables pour une économie moderne**

>> Gestion des déchets, renouvellement des réseaux d'eau potable, renforcement parasismique des établissements scolaires

✓ **Protéger l'environnement**

>> Protection des ressources naturelles, adaptation face aux risques climatiques matériels (sismique, cyclonique)

L'Europe, ça fonctionne en Guadeloupe !

950 millions d'euros seront consacrés aux projets guadeloupéens pour la programmation 2014 - 2020



PRÉFECTURE
DE LA RÉGION
GUADELOUPE



V- Exemples de réalisation

Exemples de réalisation FEDER : collège du Moule et Choukasik

Exemple de réalisation FSE : Le RSMA

Exemple de réalisation FEADER : le Réseau d'innovation et de transfert agricole (RITA)

Exemple de réalisation FEP : mise aux normes d'un navire de pêche

Plus de projets sur le site des fonds européens en Guadeloupe :
www.europe-guadeloupe.fr



La construction d'un nouveau collège au Moule

Projet financé par le **FEDER**



Quoi :

>> La construction d'un collège d'une capacité de 900 élèves, à Guénette au Moule, pour répondre à la pression démographique de la région du Nord Grande-Terre.



Où :

>> Commune du Moule



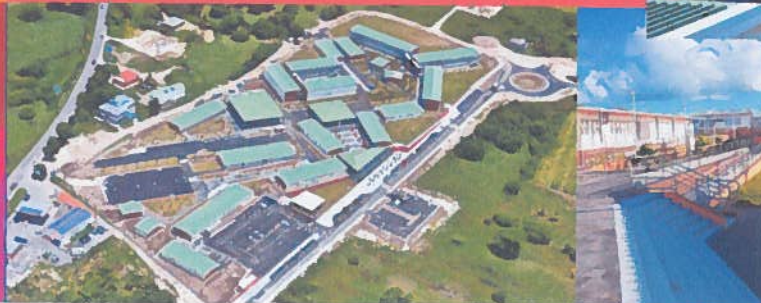
Comment :

Projet pilote à plus d'un titre :

- >> Le bâtiment bénéficie du **label HQE** (Haute Qualité Environnementale) et répond aux **dernières normes parasismiques**.
- >> Il est accessible aux personnes à mobilité réduite
- >> Il possède un **Espace Numérique de travail (ENT)** qui permet la mise en place d'un **programme pédagogique moderne**



Coût total : 19.9 millions d'euros
Participation FEDER : 11.3 millions d'euros





La confiserie CHOUKASIK

Projet financé par le **FEDER**



Quoi :

>> Lancement d'une nouvelle gamme de produits de confiserie issue de la valorisation des saveurs et des produits du terroir.



Où :

>> à Port-Louis



Comment :

>> Aménagement et équipement de la plateforme de fabrication de bonbons et divers produits chocolatés.



Perspectives de développement :

>> Conquérir 30 % de parts du marché local de la confiserie de luxe
>> Développement d'un réseau de distribution local et à l'export.



Côût total : 363 772 euros
Participation FEDER : 156 128 euros



PRÉFECTURE
DE LA RÉGION
GUADELOUPE





La formation professionnelle au RSMA

Projet financé par le **FSE**

✓ **Quoi :**

>> **Aider les jeunes de 18 à 25 ans** éloignés du marché de l'emploi, grâce à un suivi adapté et une formation socio-professionnelle qualifiée.

✓ **Où :**

>> Au régiment du service militaire adapté de la Guadeloupe, à la Jaille.

✓ **Comment :**

- >> Par une intégration à une communauté de lieu et d'esprit et par l'acceptation d'un régime de vie militaire.
- >> Par un accompagnement global dans les domaines du savoir, du savoir-être, du savoir-faire et du savoir donner.
- >> Par un accompagnement vers l'insertion socio-professionnelle.

✓ **Exemples de formations :**

>> Charpentier bois, conducteur d'engin, agent de restauration, agent de surveillance en sécurité privée, agent administratif, maraîcher, élagueur...

+ de 3500 jeunes formés
par le RSMA-Ga entre 2008 et 2013

Coût total : 5.6 millions d'euros
Participation FSE : 4 millions d'euros*





Le Réseau d'Innovation et de Transfert Agricole (RITA)

Projet financé par le **FEADER**



Quoi :

>> Le réseau RITA regroupe des chercheurs, des techniciens agricoles, des instituts techniques... qui travaillent ensemble sur des projets et des expérimentations destinés à répondre aux besoins exprimés par les agriculteurs



Où :

>> sur toute la Guadeloupe



Comment :

En privilégiant les actions de transfert à destination des agriculteurs (journées techniques, formations, etc...) grâce à :

>> **60 agriculteurs** impliqués directement dans les essais et les expérimentations

>> **70 chercheurs ingénieurs, conseillers et techniciens**



Exemples de projets :

>> Alimentation animale maximisant les ressources locales, création de nouvelles variétés d'ananas et d'igname, etc.

+ de 500 agriculteurs

ont déjà bénéficié de ces actions



Coût total : **5 millions d'euros**

Participation FEADER : **2.5 millions d'euros**





Mise aux normes du navire de pêche EXIBUS

Projet financé par le FEP



Quoi :

>> Amélioration des conditions de travail et de sécurité d'un pêcheur guadeloupéen, M. Jean-Pierre Maurice.



Où :

>> À Capesterre Belle-Eau



Comment :

>> Modernisation et mises aux normes de son outil de travail, le navire de pêche EXIBUS :

- installation d'un plancher auto-videur, d'un bac à essence et d'une glacière
- installation d'un vire-filet, d'un GPS et d'une VHF

Grâce à la participation du FEP,
12 jeunes marins pêcheurs
ont pu s'installer ou moderniser leurs équipements.



Coût total : 31 187 euros
Participation FEP : 16 373 euros



PRÉFECTURE
DE LA RÉGION
GUADELOUPE

